



GŘ pro vzdělávání a kulturu

Program celoživotního učení



Národní agentura pro evropské vzdělávací programy

# ERASMUS

Vysokoškolské vzdělávání

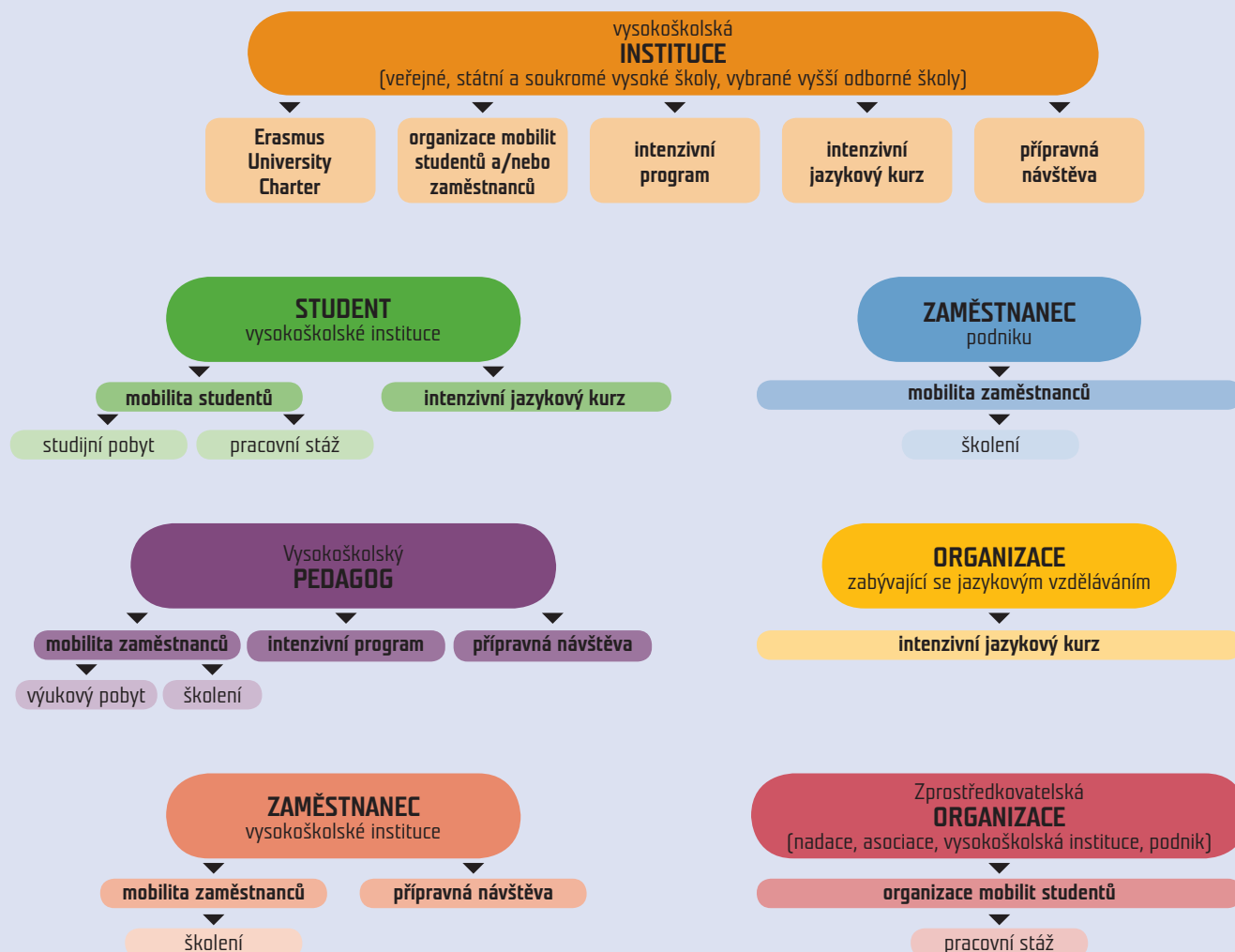


## ERASMUS

**Program Erasmus** je součástí evropského Programu celoživotního učení (Lifelong Learning Programme – LLP), v rámci kterého se zaměřuje na spolupráci vysokoškolských institucí a nově také na spolupráci těchto

institucí s podniky. V Evropě funguje program Erasmus již od roku 1987, v České republice od roku 1998. Do roku 2006 byl program Erasmus součástí programu Socrates II.

### Jak je možné se zapojit do programu Erasmus?





## Erasmus University Charter

Listina opravňující vysokoškolskou instituci k účasti v programu Erasmus

- Žádost o přidělení Erasmus University Charter se zasílá ke schválení **Evropské komisi**.
- Tato listina opravňuje vysokoškolskou instituci zapojit se do všech aktivit programu Erasmus a žádat si o jejich financování.
- Existují dva typy Erasmus University Charter (EUC) – „**klasický EUC**“ pro všechny typy aktivit kromě pracovních stáží a „**rozšířený EUC**“ pro všechny typy aktivit včetně pracovních stáží.



## Mobilita studentů

### Studijní pobyt

Studium na zahraniční vysokoškolské instituci

- Studijní pobyt v zahraničí může trvat 3 až 12 měsíců.
- Pobyt musí být realizován na základě bilaterální smlouvy uzavřené mezi domácí a zahraniční institucí.
- Student musí být zapsán minimálně do druhého ročníku studia.
- Studium v zahraničí je plně uznatelné v rámci studijního programu na domácí instituci – za předměty absolvované v zahraničí obdrží student kredity.
- Student neplatí na zahraniční instituci žádné poplatky za výuku.
- Student obdrží od domácí vysokoškolské instituce stipendium ve formě paušální částky na měsíc diferencované podle země pobytu.

### Pracovní stáž

Stáž v zahraničním podniku, školícím, výzkumném středisku nebo v jiné organizaci

- Zahraniční stáž může trvat 3 až 12 měsíců.
- Stáž zajišťuje domácí vysokoškolská instituce nebo jí určená zprostředkovatelská organizace.
- Pracovní stáž musí být uznatelná jako součást studijního programu na domácí instituci – přidělením kreditů nebo alespoň záznamem v dodatku k diplomu.
- Student může vyjet v jakémkoliv ročníku studia.
- Student vykonává práci na plný úvazek na základě předem dohodnutého pracovního plánu.
- Student obdrží stipendium ve formě paušální částky na měsíc diferencované podle země pobytu.



## Mobilita zaměstnanců

### Výukový pobyt

Výuka vysokoškolského pedagoga na zahraniční vysokoškolské instituci

- Pedagog musí odučit minimálně 5 hodin, maximální délka pobytu je 6 týdnů.
- Výukový pobyt musí být realizován na základě bilaterální smlouvy mezi institucemi, které vlastní Erasmus University Charter.
- Pedagog obdrží grant na pobytové a cestovní náklady.

### Školení

Výjezd zaměstnance vysokoškolské instituce (pedagogického, administrativního i jiného pracovníka) na zahraniční vysokoškolskou instituci nebo do zahraničního podniku

Příjezd zaměstnance zahraničního podniku na českou vysokoškolskou instituci

- Školení musí trvat minimálně 1 týden a maximálně 6 týdnů.
- Školení se může uskutečnit na zahraniční vysokoškolské instituci na základě bilaterální smlouvy nebo v zahraničním podniku.
- Cílem školení je výměna zkušeností formou studijní návštěvy, stínování apod.
- Zaměstnanec obdrží grant na pobytové a cestovní náklady.
- Grant pracovníkovi zahraničního podniku přiděluje česká vysokoškolská instituce na základě pozvání.



## Intenzivní program

Projekt krátkého studijního programu, kterého se účastní domácí i zahraniční studenti a pedagogové

- Na projektu spolupracují minimálně 3 vysokoškolské instituce ze 3 zemí zapojených do Programu celoživotního učení, přičemž všechny instituce musí vlastnit Erasmus University Charter.
- Intenzivního programu se musí zúčastnit minimálně 10 zahraničních studentů a také zahraniční pedagogové.
- Minimální délka trvání programu je 10 nepřerušovaných dní, maximální 6 týdnů.
- Jedna z institucí vystupuje jako koordinátor projektu, který předkládá žádost o financování intenzivního programu Národní agentuře.



## Přípravná návštěva

Návštěva budoucí partnerské instituce nebo účast na kontaktním semináři

- Cílem je umožnit budoucím partnerům pracovní setkání za účelem přípravy nového projektu intenzivního programu, přípravy pracovních stáží studentů a jiných mobilit nebo účast na kontaktním semináři.
- Přípravné návštěvy se může zúčastnit zástupce vysokoškolské instituce, která vlastní Erasmus University Charter.
- Účastník obdrží grant na bytové a cestovní náklady.



## Intenzivní jazykové kurzy EILC

Kurzy méně používaných jazyků EU pro studenty vyjíždějící na studijní pobyt nebo pracovní stáž Erasmus

- Kurzy se konají vždy před začátkem semestru v dané zemi.
- Studenti neplatí žádné poplatky za výuku a navíc mohou získat stipendium.
- Součástí kurzu jsou rovněž přednášky o dané zemi, kulturní akce a poznávací výlety.
- Přihlašování na kurz probíhá prostřednictvím koordinátora programu Erasmus na domácí VŠ/VOŠ.

Kurzy českého jazyka pro zahraniční studenty přijíždějící studovat nebo pracovat do ČR v rámci programu Erasmus

- Kurzy českého jazyka mohou organizovat vysokoškolské instituce nebo organizace zabývající se jazykovým vzděláváním.
- Organizátoři obdrží na pořádání kurzů českého jazyka grant.



## Organizace mobilit

Grant, který obdrží každá instituce, která realizuje jednu z aktivit mobilit studentů a/ nebo zaměstnanců

- Grant může být přidělen vysokoškolské instituci mající Erasmus University Charter nebo zprostředkovatelské organizaci.



Národní agentura pro evropské vzdělávací programy

**Kontakt:**

**Dům zahraničních služeb MŠMT  
Národní agentura pro evropské vzdělávací  
programy (NAEP)  
Program Erasmus**

Senovážné náměstí 24  
116 47 Praha 1

e-mail: [erasmus@naep.cz](mailto:erasmus@naep.cz)  
tel.: +420 234 621 100  
fax: +420 234 621 144

[www.naep.cz](http://www.naep.cz)

Publikováno s finanční podporou Evropské komise.

**Další informace a dokumenty naleznete na internetových stránkách**

Národní agentury pro evropské vzdělávací programy (NAEP): <http://www.naep.cz>

Zahraničních oddělení jednotlivých VŠ/VOŠ zapojených do programu Erasmus

Evropské komise: [http://ec.europa.eu/education/programmes/llp/erasmus/index\\_en.html](http://ec.europa.eu/education/programmes/llp/erasmus/index_en.html)